

## **Annexes**

**à l'arrêté préfectoral complémentaire du 06/12/2021  
portant modification des conditions d'exploitation  
de la carrière de « Pré Couardin » à LAISSAUD**



Le préfet de la Savoie,  
Vu pour être annexé à  
l'arrêté préfectoral du

- 6 DEC. 2021

Le Préfet  
*Pour le préfet et par délégation,  
la cheffe du guichet unique ICPE*  
Celine FAVOUX

**ANNEXE 1**

**Localisation du secteur restant à remblayer durant la phase quinquennale**







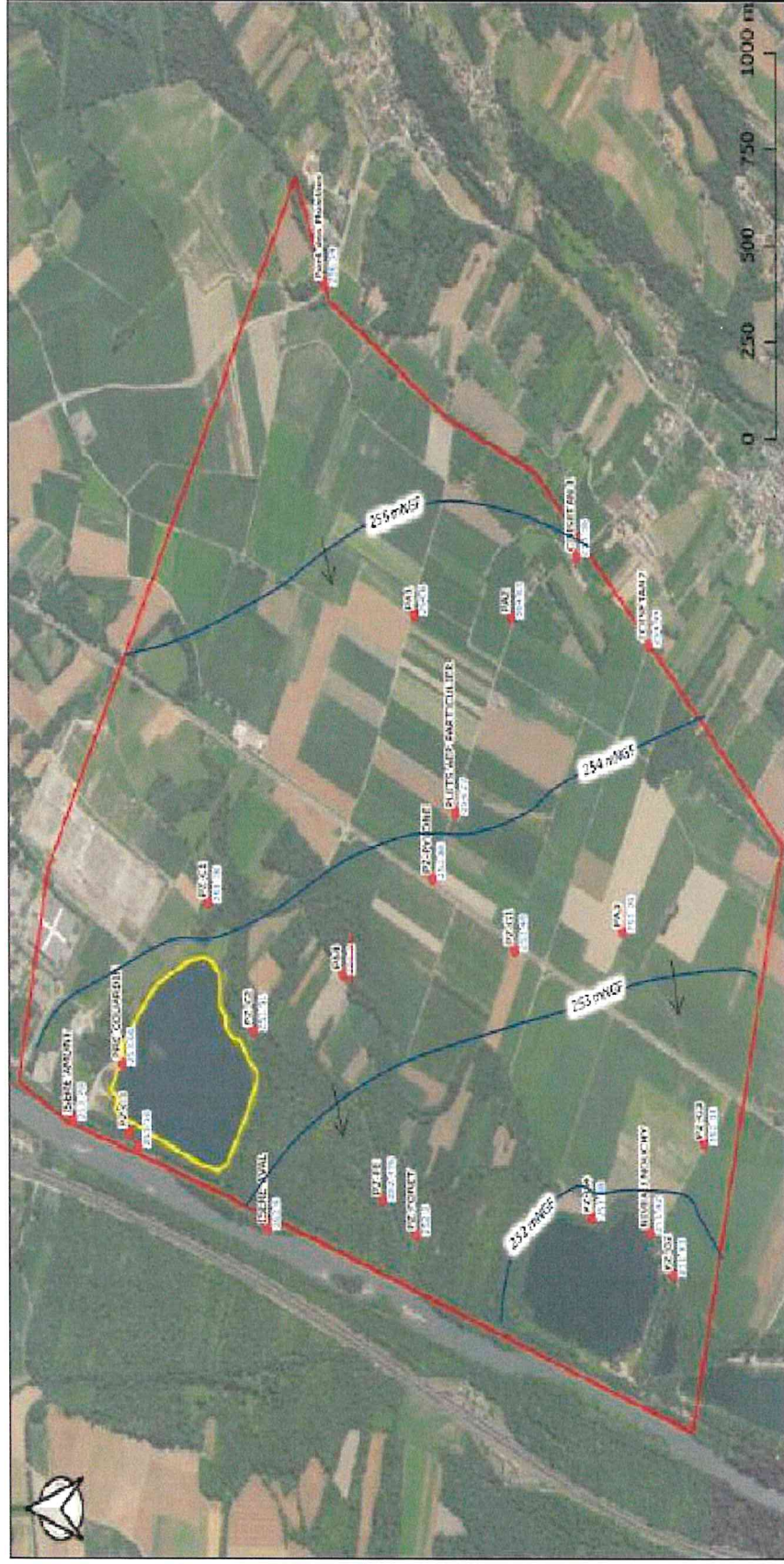
Le préfet de la Savoie,  
Vu pour être annexé à  
l'arrêté préfectoral du - 6 DEC. 2021

Le Préfet

pour le Préfet et par délégation,  
la cheffe du guichet unique IGE  
celine ATAVOUP

## ANNEXE 2

### Carte piézométrique



Graviers de Pre-Courardin

- Perimètre d'étude
- Points de mesure
- Courbes isopièzes (écart de 1 m)
- et valeurs en mNGF
- Sens d'écoulement de la nappe



Carte piézométrique du 19/04/2019

Document n° 19-04-16





Le préfet de la Savoie,  
Vu pour être annexé à  
l'arrêté préfectoral du - 6 DEC. 2021

Le Préfet  
Pour le préfet et par délégation  
la Cheffe du guichet unique ICPE  
Céline CRAVOUX

**ANNEXE 3**

**Carte de localisation des ouvrages piézométriques pour le suivi quantitatif et qualitatif des eaux superficielles et souterraines**

**Pré Couardin: plan de situation des piézomètres  
de surveillance des eaux souterraines**

